

## 國立臺灣藝術大學 函

地址：22058新北市板橋區大觀路1段59號  
承辦人：許綾娟  
電話：(02)22722181轉1152  
傳真：(02)29688410

受文者：高雄市立新莊高級中學

發文日期：中華民國111年6月15日  
發文字號：臺藝大教字第1110130040號  
速別：普通件  
密等及解密條件或保密期限：  
附件：

主旨：檢送本校111學年度新住民入學招生簡章，請惠予公告並  
鼓勵踴躍報考，請查照。

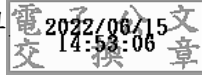
說明：

- 一、報名日期：111年6月23日下午2時起至111年6月29日下午4時30分止。
- 二、報名費繳費截止日期：111年6月30日（下午3時前）。
- 三、列印報表系統開放時間：111年6月23日下午2時起至111年6月30日下午9時止。
- 四、報名方式：一律採網路填表報名，通訊郵寄報名表件資料。且限報名一學制、一學系，不得重複報名。
- 五、招生名額、報考資格、學系指定繳交審查資料等相關訊息，請詳見本校招生簡章，招生簡章業於111年6月1日起免費下載。
- 六、簡章公告網址：<https://aca.ntua.edu.tw/article.aspx?ca=237&id=812>

正本：公私立大專校院、各公私立高級中學、各公私立高級職業學校、台灣新住民關懷協會、財團法人台灣新住民家庭成長協會、新北市三重新住民家庭服務中心、新北市板橋新住民家庭服務中心、新北市新住民促進協會、台灣互愛國際新住民關



懷協會、新北市八里新住民關懷協會、臺北市新移民婦女暨家庭服務中心  
副本：本校教務處註冊組、綜合業務組



## 依權責劃分規定授權業務主管執行

裝

訂

線

